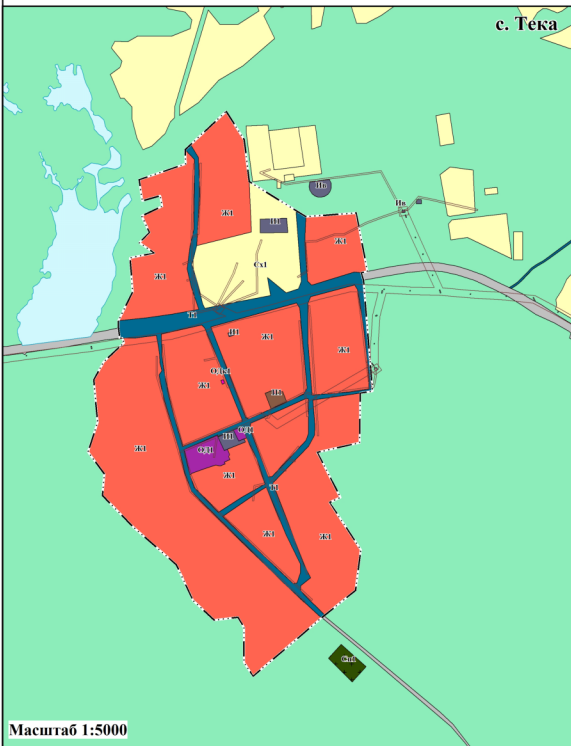
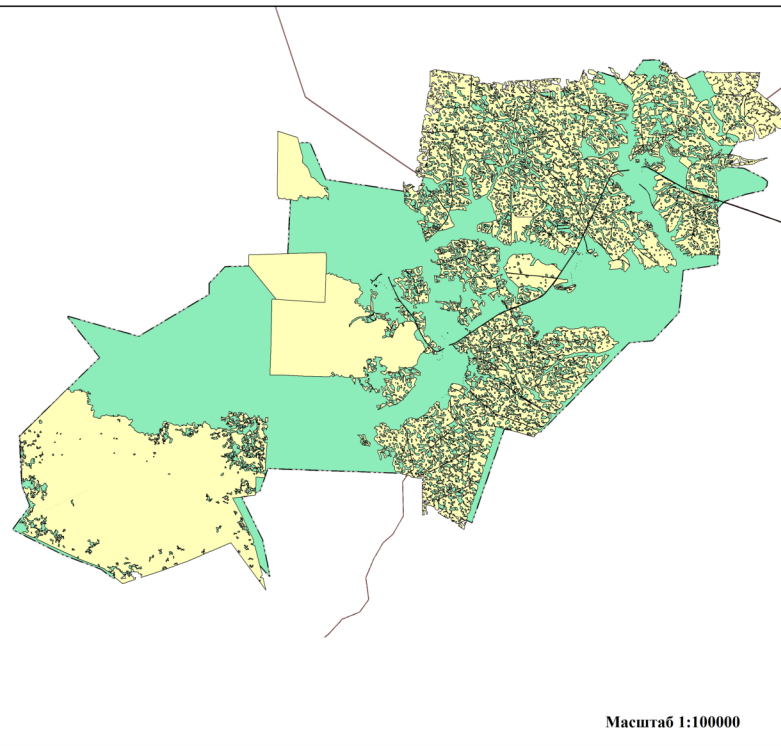


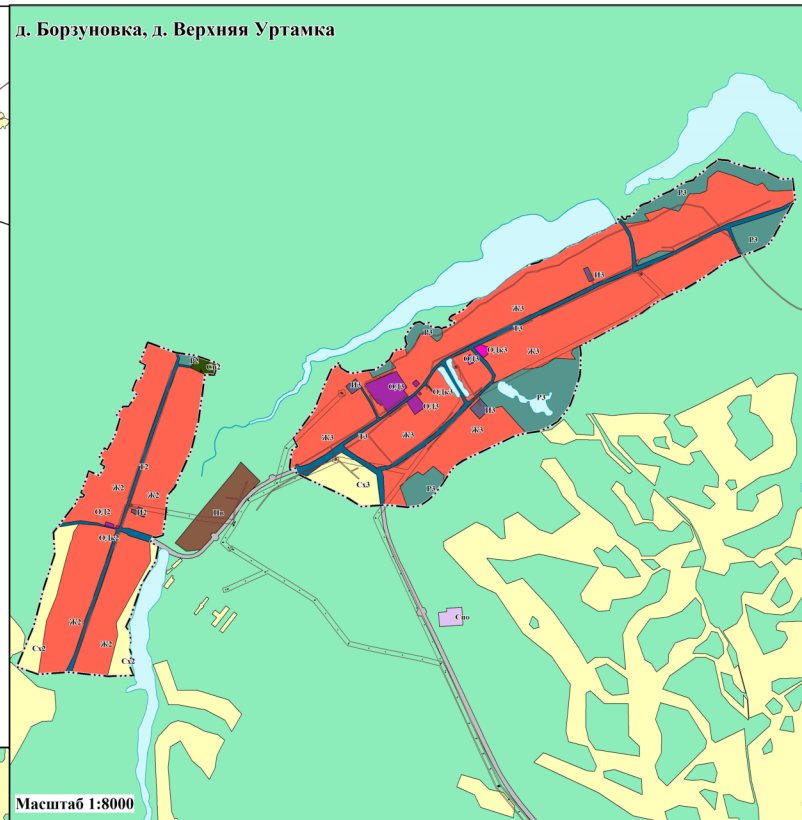
Схема градостроительного зонирования Малиновского сельского поселения Кожевниковского района Томской области, совмещенная со схемой зон с особыми условиями использования территории



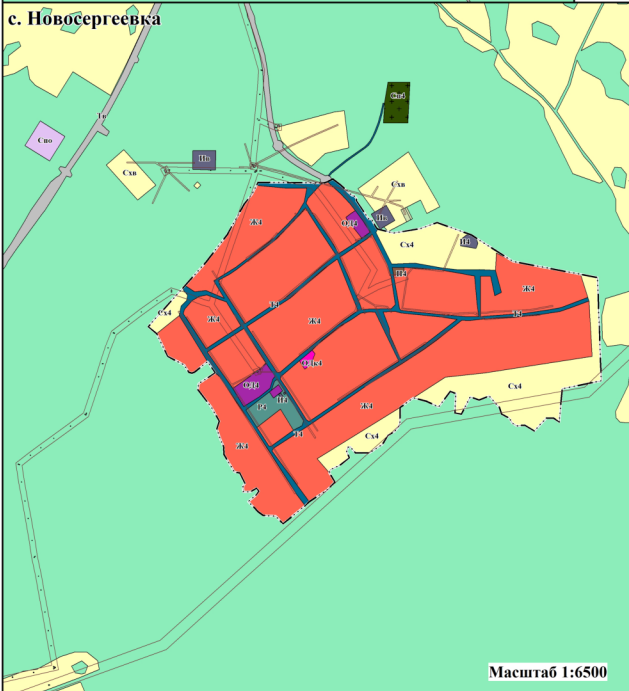
Масштаб 1:5000



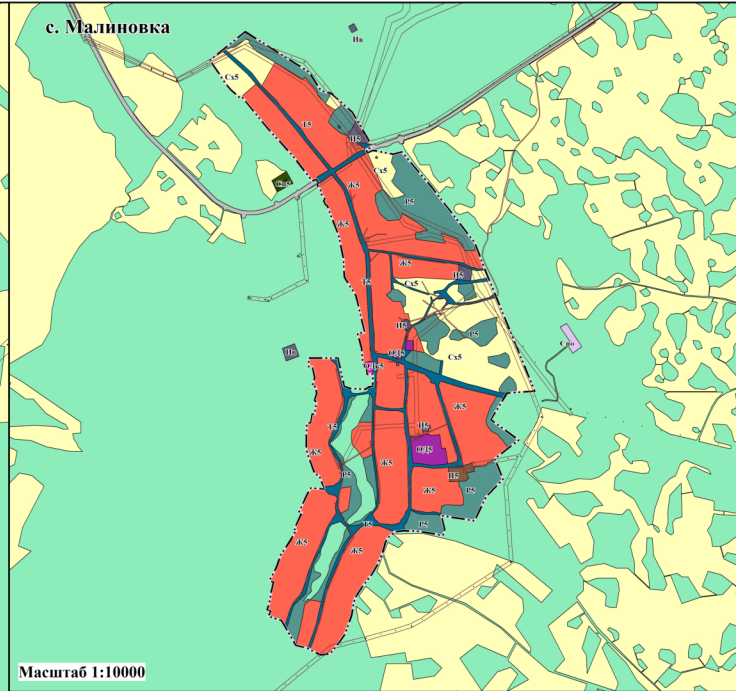
Масштаб 1:100000



Масштаб 1:8000



Масштаб 1:6500



Масштаб 1:10000

**Условные обозначения**

- Зона жилой застройки (Ж1, Ж2, Ж3, Ж4, Ж5)
- Зоны размещения объектов общественного, социального и коммунально-бытового назначения (ОД1, ОД2, ОД3, ОД4, ОД5)
- Зона делового и коммерческого назначения (ОД6, ОД6.1, ОД6.2, ОД6.3, ОД6.4, ОД6.5)
- Зона производственных объектов (П1, П2, П3, П4, П5)
- Зона объектов инженерной инфраструктуры (И1, И2, И3, И4, И5)
- Зона объектов транспортной инфраструктуры (Т1, Т2, Т3, Т4, Т5, Т6)
- Зона сельскохозяйственного назначения (Сх1, Сх2, Сх3, Сх4, Сх5)
- Зона рекреационного назначения и природного ландшафта (Р1, Р2, Р3, Р4, Р5)
- Зона специального назначения, связанная с захоронениями (Сп1, Сп2, Сп4, Сп5)
- Зона специального назначения (Сп0)

**Иные территории**

- Территории земель сельскохозяйственного назначения
- Территории земель водного фонда
- Территории земель промышленности, энергетики, транспорта, связи, радиовещания, телевидения, информатики, земли для обеспечения космической деятельности, земли обороны, безопасности и земли иного специального назначения
- Территории земель категория использования которых не установлена в соответствии с действующим законодательством, может быть отнесена к землям сельскохозяйственного назначения, землям лесного фонда и иным категориям земель

— — — — — Граница сельского поселения  
 - - - - - Граница населенного пункта  
 — — — — — Охранная зона объектов электросетевого хозяйства  
 — — — — — Охранная зона линий и сооружений связи  
 — — — — — Охранная зона стационарных передающих радиотехнических объектов

		Заказчик: Администрация Малиновского сельского поселения Кожевниковского района Томской области		
		Правила землепользования и застройки Малиновского сельского поселения Кожевниковского района Томской области		
		страниц	лист	листов
		1173	1	1
ген. директор	Пьяноварено М.В.			
зам. директора	Афанасьев О.И.			
специалист	Заварин Д.С.			
специалист	Иванов Н.А.			
специалист	Сиболов Н.В.			
		Карта градостроительного зонирования Малиновского сельского поселения Кожевниковского района Томской области, совмещенная со схемой зон с особыми условиями использования территории		
		ООО "СибПроектНИИ" 2023 г.		